



Pasamuros Roxtec C LH

Tránsito ligero para atornillar a la estructura.

Roxtec C LH es una solución de sellado compacta, ligera pero muy resistente para tránsito de múltiples cables y tuberías, disponible en cinco tamaños diferentes. El marco del tránsito está fabricado en aluminio y se fija a la estructura mediante atornillado. Los módulos de sellado se adaptan a cables y tuberías de diferentes tamaños y pueden utilizarse para incorporar capacidad de repuesto en el sello. Proporciona protección contra entrada de polvo, agua y contra fuego. Además ofrece retención de los cables a prueba de vibraciones. Por lo tanto, resulta ideal para aplicaciones en suelo y paredes en sectores de movilidad como el material rodante.



- Ligero
- Eficiencia de área
- Ofrece capacidad de repuesto incorporada

Características del producto



Calificación contra incendios



IP/UL NEMA

Estructura de instalación



Armarios
envolventes
&
prefabricad
os



Metal

Tipo de montaje



Atornilladura

Calificaciones y certificados

Fuego

- Clasificación E/EI según EN 45545 E30

Estanquidad

- IP 66

Dimensiones del marco

mm/kg

Las variantes de marcos que figuran a continuación son una selección limitada. Para ver la gama completa de marcos y configuraciones, visite [roxtec.com](https://www.roxtec.com).

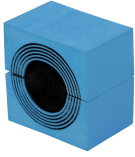
| Título | Aperturas de marcos | Espacio útil de sellado | Dimensiones externas WxHxD | Dimensiones de abertura w x h | Peso | N.º de art. |
|--------------|---------------------|-------------------------|-------------------------------|----------------------------------|------|-------------|
| C LH 3x1 ALU | 1 | 60 x 120 | 120.2 x 218.5 x 30 | 76(+1/-1) x 174.5(+1/-1) | 0.6 | 234431 |
| C LH 4x1 ALU | 1 | 120 x 120 | 180.2 x 218.5 x 30 | 136(+1/-1) x 174.5(+1/-1) | 0.5 | 234434 |
| C LH 5x1 ALU | 1 | 60 x 180 | 120.2 x 276.5 x 30 | 76(+1/-1) x 232.5(+1/-1) | 0.5 | 234432 |
| C LH 6x1 ALU | 1 | 120 x 180 | 180.2 x 276.5 x 30 | 136(+1/-1) x 232.5(+1/-1) | 0.6 | 234435 |
| C LH 7x1 ALU | 1 | 60 x 240 | 120.2 x 336.5 x 30 | 76(+1/-1) x 292.5(+1/-1) | 0.6 | 234433 |



Datos de los componentes de sellado

Componentes de sellado

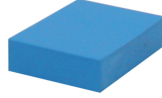
Accesorios



Módulo CM con Multidiameter™



Placa de separación C



Módulo de compensación sólido CM



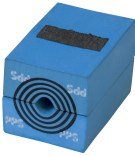
Lubricante Blue



C Wedge y Wedgekit



Herramientas de soporte Roxtec



Módulo CM PPS con Multidiameter™

Para obtener información detallada, visite [roxtec.com](https://www.roxtec.com).

The product information provided by Roxtec does not release the purchaser of the Roxtec system, or part thereof, from the obligation to independently determine the suitability of the products for the intended process, installation and/or use.

Roxtec gives no guarantee for the Roxtec system or any part thereof and assumes no liability for any loss or damage whatsoever, whether direct, indirect, consequential, loss of profit or otherwise, occurred or caused by the Roxtec systems or installations containing components not manufactured by an authorized manufacturer and/or occurred or caused by the use of the Roxtec system in a manner or for an application other than for which the Roxtec system was designed or intended.

Roxtec expressly excludes any implied warranties of merchantability and fitness for a particular purpose and all other express or implied representations and warranties provided by statute or common law. User determines suitability of the Roxtec system for intended use and assumes all risk and liability in connection therewith. In no event shall Roxtec be liable for indirect, consequential, punitive, special, exemplary or incidental damages or losses.

The Roxtec products are offered and sold in accordance with the conditions of the Roxtec General Terms of Sales. The latest version of the Roxtec General Terms of Sales can be downloaded from <https://www.roxtec.com/en/about-us/about-roxtec/general-terms-of-sales/>

We reserve the right to make changes to the product and technical information without further notice. Any errors in print or entry are no claims for indemnity. The content of this publication is the property of Roxtec International AB and is protected by copyright.

This document was generated on: 2024-09-24